



โครงการจัดทำรายงานการประเมินผลกระทบสิ่งแวดล้อม
ถนนสายแยก ทล.401 - ทล.417
และสำรวจออกแบบโครงสร้างต่างระดับบริเวณจุดตัด
ทล.417 อ.พุนพิน จ.สุราษฎร์ธานี



แพ้นพับ

ประชาสัมพันธุ์โครงการ



ความเป็นมาโครงการ

จังหวัดสุราษฎร์ธานีและคณะกรรมการร่วมภาครัฐและเอกชนเพื่อพัฒนาและแก้ไขปัญหาทางเศรษฐกิจ (กรอ.) จังหวัดสุราษฎร์ธานี มอบหมายให้กรมทางหลวงชนบทแก้ไขปัญหาจราจรในจังหวัดสุราษฎร์ธานี โดยพิจารณาเห็นว่า ถนนสายแยก ทล.401 - ทล.417 อ.พุนพิน จ.สุราษฎร์ธานี สามารถพัฒนาเป็นทางลัด (By Pass) ทางเลี่ยง (Shortcut) และแก้ไขปัญหาจราจรด้วยการสร้างทางเชื่อม (Missing Link) ระหว่างอำเภอ และสามารถเชื่อมโยงโครงข่ายคมนาคมทางบก ทางอากาศ ทางราง ให้มีความสมบูรณ์และมีประสิทธิภาพมากยิ่งขึ้น อีกทั้งสามารถรองรับการขยายตัวของเมืองในอนาคต

ในปีงบประมาณ พ.ศ.2562 กรมทางหลวงชนบท ได้ดำเนินการโครงการสำรวจออกแบบถนนสาย แยก ทล.401 - ทล.417 อ.พุนพิน จ.สุราษฎร์ธานี ระยะทางประมาณ 4 กิโลเมตร ซึ่งผลการศึกษา ด้านวิศวกรรมจราจร วิศวกรรมงานทาง วิศวกรรมอำนวยความปลอดภัย ด้านผลกระทบสิ่งแวดล้อม และด้านอื่น ๆ ได้เสนอแนวคิดเชิงหลักการเบื้องต้น (Conceptual Design) ของงานออกแบบจุดเชื่อมทางแยกกับถนนสายหลักของกรมทางหลวงเป็นรูปแบบทางแยกต่างระดับ เชื่อมทางหลวงแผ่นดินหมายเลข 417 และพบว่าแนวสายทางโครงการจะต้องดำเนินการจัดทำรายงานการประเมินผลกระทบสิ่งแวดล้อม (EIA)



วัตถุประสงค์ของการศึกษา

1

สำรวจออกแบบ และประมาณราคาของโครงสร้างต่างระดับบริเวณจุดตัด ทล.417 ของถนนสายแยก ทล.401 - ทล.417 อ.พุนพิน จ.สุราษฎร์ธานี จำนวน 1 แห่ง

2

จัดทำรายงานการประเมินผลกระทบสิ่งแวดล้อมของถนนสายแยก ทล.401 - ทล.417 อ.พุนพิน จ.สุราษฎร์ธานี



ประโยชน์ของโครงการ

1



เพื่อแก้ไขปัญหาการจราจร ลดระยะเวลาในการเดินทาง โดยถนนสายแยก ทล.401 - ทล.417 อ.พุนพิน จ.สุราษฎร์ธานี สามารถพัฒนาเป็นทางลัด (By Pass) ทางเลี่ยง (Shortcut) และทางเชื่อม (Missing Link) ระหว่างอำเภอของจังหวัดสุราษฎร์ธานี

2

สนับสนุนการเชื่อมต่อระบบการขนส่ง ทั้งทางราง ทางบก และภาพรวมของจังหวัดในแขนงต่าง ๆ การบริการ การค้า การอุตสาหกรรม การคมนาคมขนส่ง เป็นต้น



3

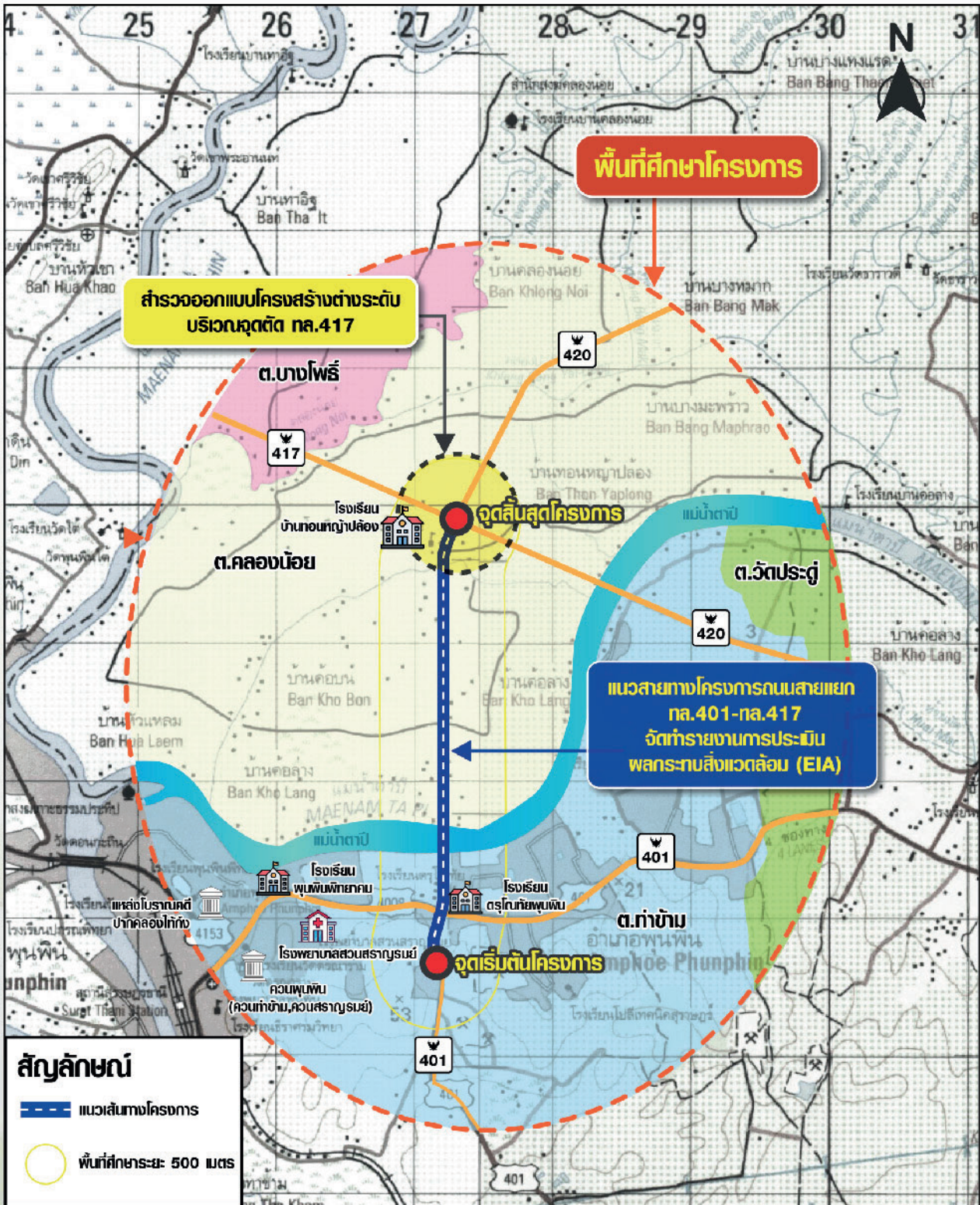


รองรับการขยายตัวของชุมชนเมือง พัฒนาศักยภาพให้พื้นที่รอบที่ตั้งโครงการ



ที่ตั้งและบริเวณพื้นที่ศึกษาโครงการ

พื้นที่โครงการตั้งอยู่ จังหวัดสุราษฎร์ธานี มีพื้นที่ศึกษาตาม TOR ครอบคลุม 2 อำเภอ 4 ตำบล ได้แก่ ตำบลคลองน้อย ตำบลบางโพธิ์ ตำบลวัดประดู่ ในเขตอำเภอเมืองสุราษฎร์ธานี และ ตำบลท่าข้าม ในเขตอำเภอพุนพิน จังหวัดสุราษฎร์ธานี โดยมีจุดเริ่มต้นเชื่อมต่อกับแยก ทล.401 (กม.144+250) ซึ่งเป็นเส้นทางหลักเชื่อมระหว่างจังหวัดสุราษฎร์ธานีกับจังหวัดนครศรีธรรมราช แนวถนนมุ่งหน้าไปทางทิศเหนือ ตัดข้ามแม่น้ำตาปี และพื้นที่การเกษตร ได้แก่ สวนยางพารา สวนปาล์ม สวนมะพร้าว และตัดขึ้นไปบรรจบบริเวณแยกทางหลวงแผ่นดินหมายเลข 417 (กม.ที่ 11+296) - ทางหลวงแผ่นดินหมายเลข 420 (กม.ที่ 17+670) สายท่าอากาศยานสุราษฎร์ธานี - ค้อล่าง รวมระยะทางประมาณ 4 กิโลเมตร



รูปแบบแนวสายทางและรูปแบบถนนโครงการเบื้องต้น จากผลการศึกษาเมื่อปี พ.ศ.2562



รูปแบบถนนทั่วไปของโครงการ



ก่อสร้างสะพานข้ามแยกคลองน้อย



รูปแบบสะพานข้ามแม่น้ำตาปี



**สะพานรูปแบบสะพานต่างระดับ
ข้ามแยก ทล.401 หรือ
เรียกแยก กม.0**



จุดกลับรถ



ขอบข่ายของงาน และหน้าที่ของทีปรึกษา



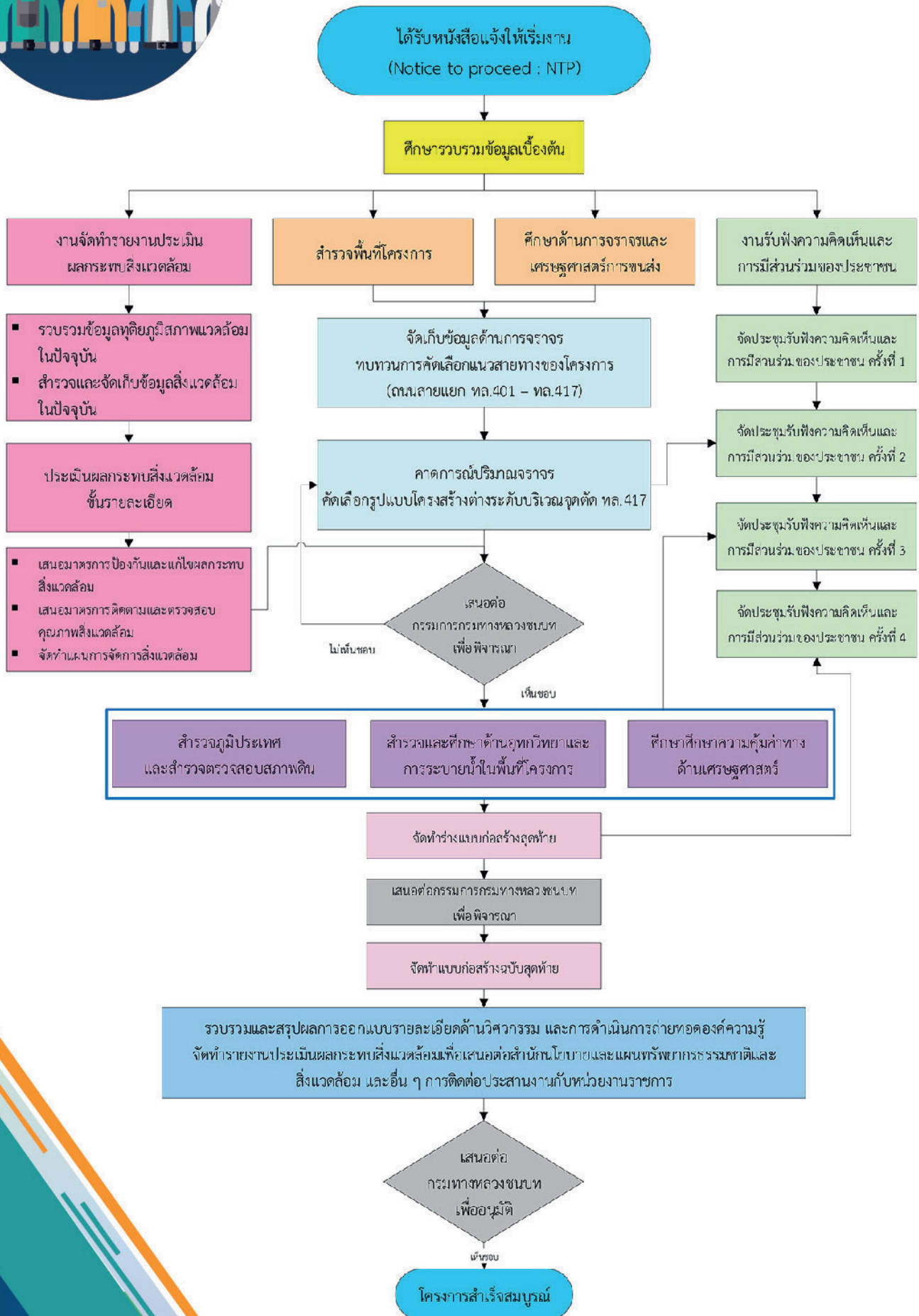
ระยะเวลาดำเนินงาน

วันเริ่มงาน : วันที่ 6 ธันวาคม 2567
 วันสิ้นสุดสัญญา : วันที่ 1 กันยายน 2568

รวมระยะเวลา 270 วัน



ขั้นตอนการดำเนินงาน





การศึกษาผลกระทบสิ่งแวดล้อม

ศึกษาและจัดทำรายงานการประเมินผลกระทบสิ่งแวดล้อมของโครงการ ตามหลักเกณฑ์วิธีการ ระเบียบปฏิบัติ และแนวทางของสำนักงานนโยบายและแผนทรัพยากรธรรมชาติและสิ่งแวดล้อม (สิงหาคม, 2567) กระทรวงทรัพยากรธรรมชาติและสิ่งแวดล้อม ภายใต้พระราชบัญญัติส่งเสริมและรักษาคุณภาพสิ่งแวดล้อม และกฎหมายอื่นๆ ที่เกี่ยวข้อง โดยศึกษาผลกระทบต่อสภาพแวดล้อม เศรษฐกิจ สังคม และทรัพยากรบริเวณพื้นที่โครงการและพื้นที่โดยรอบ ซึ่งจะครอบคลุมพื้นที่ในระยะ 500 เมตร และระยะ 1 กิโลเมตร สำหรับศึกษาแหล่งประวัติศาสตร์ โบราณสถานและโบราณคดีจากแนวกึ่งกลางเส้นทางโครงการ สำหรับปัจจัยสิ่งแวดล้อมที่นำมาศึกษา ประกอบด้วย 4 หัวข้อหลัก ได้แก่ ทรัพยากรสิ่งแวดล้อมทางกายภาพ ทรัพยากรสิ่งแวดล้อมทางชีวภาพ คุณค่าการใช้ประโยชน์ของมนุษย์ และคุณค่าต่อคุณภาพชีวิต



ทรัพยากรสิ่งแวดล้อมทางกายภาพ (8 ปัจจัย)

1. สภาพภูมิประเทศ
2. ทรัพยากรดินและการชะล้างพังทลายดิน
3. ธรณีวิทยาและธรณีพิบัติภัย
4. ภูมิอากาศและคุณภาพอากาศ
5. เสียง
6. ความสั่นสะเทือน
7. อุทกวิทยาน้ำผิวดินและคุณภาพน้ำผิวดิน
8. อุทกวิทยาน้ำใต้ดินและคุณภาพน้ำใต้ดิน



ทรัพยากรสิ่งแวดล้อมทางชีวภาพ (4 ปัจจัย)

1. นิเวศวิทยาบนบก
2. นิเวศวิทยาทางน้ำ
3. พื้นที่ชั้นคุณภาพลุ่มน้ำ
4. พื้นที่ชุ่มน้ำ



คุณค่าการใช้ประโยชน์ของมนุษย์ (6 ปัจจัย)

1. การระบายน้ำและป้องกันน้ำท่วม
2. การใช้ประโยชน์ที่ดิน
3. เกษตรกรรม
4. การคมนาคมขนส่งและจราจร
5. การจัดการน้ำเสีย สิ่งปฏิกูล และขยะมูลฝอย
6. สาธารณูปโภคและ สาธารณูปการ

คุณค่าต่อคุณภาพชีวิต (8 ปัจจัย)

1. เศรษฐกิจ-สังคม
2. การโยกย้ายและการเวนคืน
3. สาธารณสุขและสุขภาพ
4. อาชีวอนามัย
5. อุบัติเหตุและความปลอดภัยต่อผู้ใช้ทาง
6. ผู้ใช้ทาง
7. โบราณสถาน แหล่งโบราณคดี ศิลปกรรม และแหล่งมรดกทางวัฒนธรรม
8. สุนทรียภาพ ทัศนียภาพ และการท่องเที่ยว



การดำเนินงานด้านการมีส่วนร่วมของประชาชนและการประชาสัมพันธ์โครงการ

กรมทางหลวงชนบท

และที่ปรึกษาได้ให้ความสำคัญต่อการดำเนินงานการมีส่วนร่วมของประชาชน โดยให้ประชาชนเข้ามามีส่วนร่วมในโครงการหรือได้รับการชี้แจงข้อมูลในกิจกรรมที่มีผลกระทบต่อคุณภาพชีวิตหรือมีส่วนได้ส่วนเสียกับคนในท้องถิ่น โดยมีกิจกรรมในการดำเนินงาน ดังนี้



กิจกรรมการมีส่วนร่วมและประชาสัมพันธ์โครงการที่ผ่านมา



ผู้ว่าราชการจังหวัดสุราษฎร์ธานี



นายอำเภอเมือง



นายอำเภอพุนพิน



เทศบาลตำบลวัดประดู่



เทศบาลเมืองท่าข้าม



องค์การบริหารส่วนตำบลบางโพธิ์



องค์การบริหารส่วนตำบลคลองน้อย

ติดต่อสอบถามรายละเอียดโครงการ

สำนักสำรวจและออกแบบ กรมทางหลวงชนบท

โทรศัพท์ : 0 2551 5419 หรือ 0 2551 5420

โทรสาร : 0 2551 5420

สายด่วน กช. 1146 เว็บไซต์ : www.drr.go.th

แขวงทางหลวงชนบทสุราษฎร์ธานี

โทรศัพท์ : 0 7727 5201

โทรสาร : 0 7725 5202

E-mail : suratthani@drr.go.th

บริษัทที่ปรึกษา

บริษัท อินเตอร์เนชั่นแนล เอ็นจิเนียริ่ง คอนซัลแต้นส์ จำกัด (IEC)

โทรศัพท์ : 02 168 7395-98 หรือ 08 8560 6342

โทรสาร : 02 168 7380

E-mail : contact.office@iec-thailand.com

บริษัท สี่แควลล้อมสยาม จำกัด (SECO)

โทรศัพท์ : 02 060 0101

โทรสาร : 02 000 3425

E-mail: info@siamenvi.co.th

บริษัท เคเจ เซอร์เวย์ แอนด์ คอนซัลแตนท์ จำกัด (KJ)

โทรศัพท์: 09 8580 5587

โทรสาร : 0 7430 5714

Email : kj-survey@hotmail.com, kj.survey888@gmail.com

งานประชาสัมพันธ์และการมีส่วนร่วม

ติดต่อ : คุณวิภาวดี ทิพย์ประสงค์ โทรศัพท์ : 089-779-9397

ไปรษณีย์อิเล็กทรอนิกส์ : snipprr@gmail.com



LINE

www.ถนนสายชนบท401-น417.com